

OptiPlex 3020M/9020M

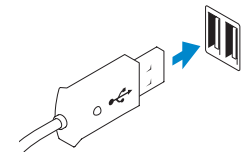
Quick Start Guide

Snelstartgids
Skrócona instrukcja uruchomienia
Ghid de pornire rapidă
Priručnik za hitri zagon



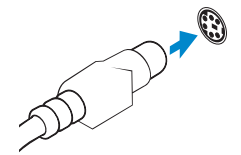
1 Connect the keyboard and mouse

Sluit het toetsenbord en de muis aan
Podłącz klawiaturę i mysz
Conectați tastatura și mouse-ul
Priključite tipkovnico in miško



USB Connector
USB-connector
Złącze USB
Conector USB
Priključek USB

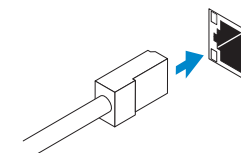
Or | Of | Lub | Sau | ALI



PS/2 Connector (optional)
PS/2-connector (optioneel)
Złącze PS/2 (opcjonalne)
Conector PS/2 (opțional)
Priključek PS/2 (izbimo)

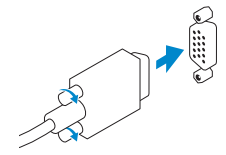
2 Connect the network cable (optional)

Sluit de netwerkkabel aan (optioneel)
Podłącz kabel sieciowy (opcjonalnie)
Conectați cablul de rețea (opțional)
Priključite omrežni kabel (dodatna možnost)



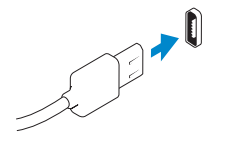
3 Connect the display

Sluit het beeldscherm aan
Podłącz monitor
Conectați afișajul
Priključite zaslon



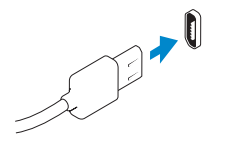
VGA Connector
VGA-connector
Złącze VGA
Conector VGA
Priključek VGA

Or | Of | Lub | Sau | ALI



DisplayPort Connector
DisplayPort-connector
Złącze DisplayPort
Conector DisplayPort
Priključek DisplayPort

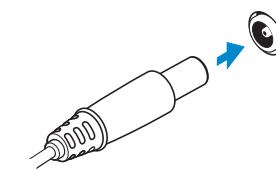
Or | Of | Lub | Sau | ALI



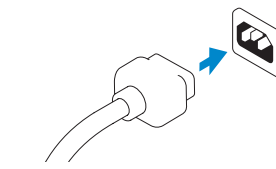
HDMI Connector (optional - 9020M)
HDMI-connector (optioneel - 9020M)
Złącze HDMI (opcjonalne - 9020M)
Conector HDMI (opțional - 9020M)
Priključek HDMI (dodatna možnost - 9020M)

4 Connect the power cable on your computer and display

Sluit het netsnoer aan op de computer en het beeldscherm
Podłącz kabel zasilania komputera i monitora
Conectarea cablurilor de alimentare pentru computerul și afișajul dvs
Priključite napajalne kable v zaslon in računalnik



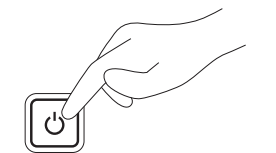
Computer Power Connector
Stroomconnector van computer
Złącze zasilania komputera
Conector de alimentare computer
Napajalni priključek računalnika



Monitor Power Connector
Stroomconnector van monitor
Złącze zasilania monitora
Conector de alimentare monitor
Napajalni priključek monitorja

5 Turn on your computer and display

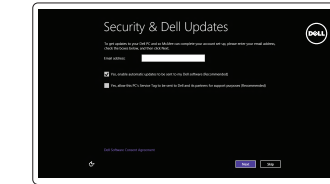
Schakel de computer en het beeldscherm in
Włącz komputer i monitor
Pornirea computerului și afișajului
Vključite računalnik in zaslon



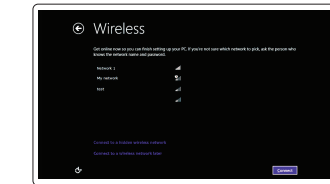
6 Finish Windows setup

Voltooi de Windows-setup | Skonfiguruj system Windows
Finalizați configurarea Windows | Dokončajte nastavitve Windows

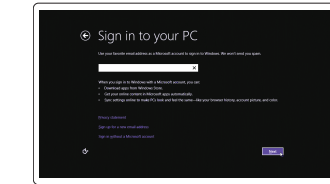
Windows 8



Enable security and updates
Schakel de beveiliging en updates in
Włącz zabezpieczenia i aktualizacje
Activați securitatea și actualizările
Omogočite varnost in posodobitve

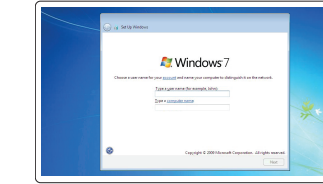


Connect to your network
Maak verbinding met uw netwerk
Nawiąż połączenie z siecią
Conectați-vă la rețea
Povežite se v omrežje

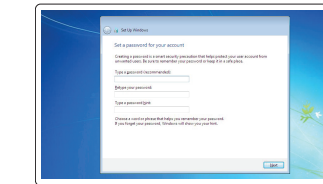


Sign in to your Microsoft account or create a local account
Meld u aan bij uw Microsoft-account of maak een lokale account aan
Zaloguj się do konta Microsoft albo utwórz konto lokalne
Conectați-vă la contul Microsoft sau creați un cont local
Vpišite se v račun Microsoft ali ustvarite lokalni račun

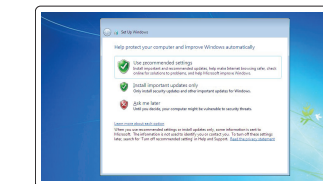
Windows 7



Create user name and computer name
Maak een gebruikersnaam en computernaam aan
Utwórz nazwę użytkownika i nazwę komputera
Creați numele de utilizator și numele computerului
Ustvari uporabniško ime in ime računalnika



Set password
Stel een wachtwoord in
Ustaw hasło
Setați parola
Nastavi geslo

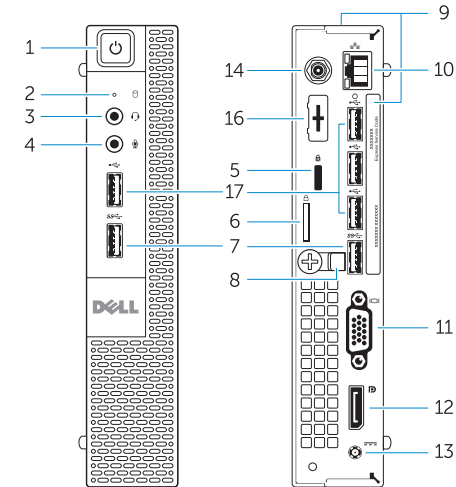


Enable updates
Schakel de update in
Włącz aktualizacje
Activați actualizările
Omogoči posodobitve

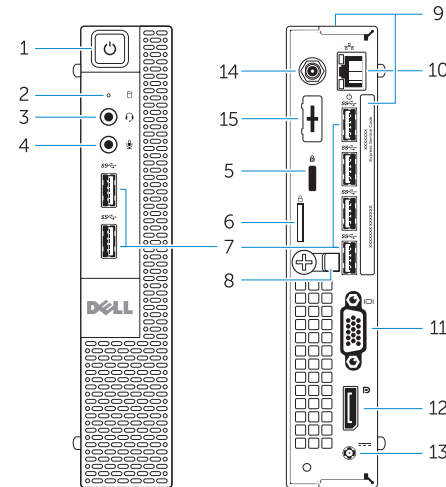


Features

Kenmerken | Funcje | Caracteristici | Funcije



OptiPlex 3020M



OptiPlex 9020M

- Power button/Power light
- Hard-drive activity light
- Headset connector
- Microphone connector
- Security cable slot
- Padlock ring
- USB 3.0 connectors
- Cable holder
- Service tag
- Network connector (Integrated Connector Module)
- VGA connector
- DisplayPort connector
- Power cable connector
- Wi-Fi antennae connector (optional)
- DisplayPort/HDMI/Serial/PS2 connector (optional)
- Serial/PS2 connector (optional)
- USB 2.0 connectors

- Aan-uitknop/stroomlampje
- Activiteitslampje harde schijf
- Headsetconnector
- Microfoonconnector
- Sleuf voor beveiligingskabel
- Padlock-ring
- USB 3.0-connectoren
- Kabelhouder
- Servicetag
- Netwerconnector (Geïntegreerde connectormodule)
- VGA-connector
- DisplayPort-connector
- Netsnoerconnector
- Connector wifi-antenne (optioneel)
- DisplayPort/HDMI/Serial/PS2-connector (optioneel)
- Serial/PS2-connector (optioneel)
- USB 2.0-connectoren

- Przycisk zasilania/Lampka zasilania
- Lampka aktywności dysku twardego
- Złącze zestawu słuchawkowego
- Złącze mikrofonu
- Gniazdo linki antykradzieżowej
- Pierścień klódki
- Złącza USB 3.0
- Uchwyt kabla
- Znacznik serwisowy
- Złącze sieciowe (moduł ICM)
- Złącze VGA
- Złącze DisplayPort
- Złącze kabla zasilania
- Złącze anteny Wi-Fi (opcjonalne)
- Złącze DisplayPort/HDMI/szeregowe/PS2 (opcjonalne)
- Złącze szeregowo/PS2 (opcjonalne)
- Złącza USB 2.0

- Buton de alimentare/Indicator luminos de alimentare
- Indicator luminos de activitate a hard diskului
- Conector pentru setul cască-microfon
- Conector microfon
- Slot pentru cablul de securitate
- Inel de lacăt
- Conectori USB 3.0
- Suport cablu
- Etichetă de service
- Conector de rețea (modul cu conector integrat)
- Conector VGA
- Conector DisplayPort
- Conector cablu de alimentare
- Conector de antenă Wi-Fi (opțional)
- Conector DisplayPort/HDMI/serial/PS2 (opțional)
- Conector serial/PS2 (opțional)
- Conectori USB 2.0

- Gumb za vklop/izklop, lučka za vklop
- Lučka dejavnosti trdega diska
- Priključek za slušalke
- Priključek za mikrofonski konektor
- Reža za varnostni kabel
- Obroček ključavnice
- Priključki USB 3.0
- Držalo za kabel
- Servisna oznaka
- Omrežni priključek (vgrajen priključni modul)
- Priključek VGA
- Priključek DisplayPort
- Priključek za napajalni kabel
- Antenski priključek Wi-Fi (dodatno)
- Priključek DisplayPort/HDMI/Serial/PS2 (dodatno)
- Priključek Serial/PS2 (dodatno)
- Priključki USB 2.0

Explore resources

Verken de hulpbronnen | Zapoznaj się z zasobami
Explorați resurse | Raziskujte vire



Help and Tips

Hulp en tips | Pomoc i porady
Ajutor și sfaturi | Pomoč in nasveti



My Dell

Mijn Dell | Mój Dell
Computerul meu Dell | Moj Dell



Register your computer

Registreer uw computer | Zarejestruj komputer
Înregistrați-vă computerul | Registrirajte svoj računalnik

Product support and manuals

Productondersteuning en handleidingen
Pomoc techniczna i podręczniki dotyczące produktu
Manuale și asistență pentru produse
Podpora za izdelke in priročniki

dell.com/support
dell.com/windows8

Contact Dell

Neem contact op met Dell | Kontakt z firmą Dell
Contactați Dell | Stik z družbo Dell

dell.com/contactdell

Regulatory and safety

Regelgeving en veiligheid | Przepisy i bezpieczeństwo
Reglementări și siguranță | Predpisi in varnost

dell.com/regulatory_compliance

Regulatory model

Beschreven model | Model
Model de reglementare | Regulatorni model

OptiPlex 3020M: D08U
OptiPlex 9020M: D09U

Regulatory type

Beschreven type | Typ
Tip de reglementare | Regulatorna vrsta

OptiPlex 3020M: D08U001
OptiPlex 9020M: D09U001

Computer model

Computermodel | Model komputera
Modelul computerului | Model računalnika

OptiPlex 3020M
OptiPlex 9020M